

Connys Cottage 2016/ 2017



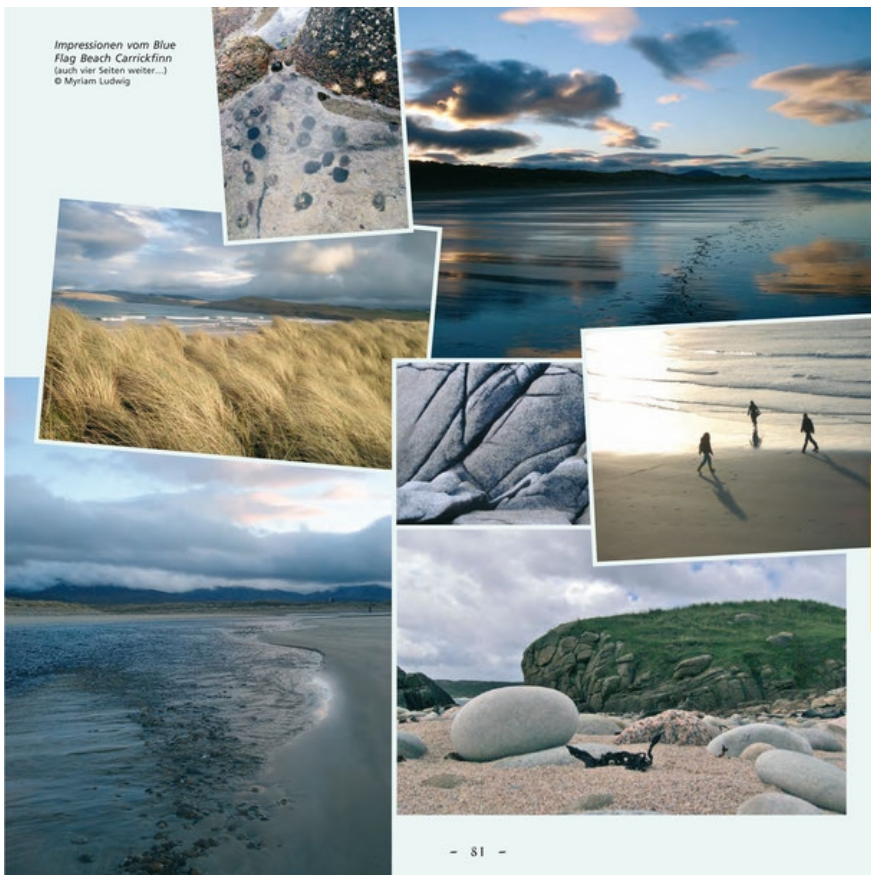
County: Donegal

Maximalbelegung: Ideal: **4 Personen. Möglich bis 6 oder max. 7 Personen**

Typ: Einzelhaus

Landeanflug: <https://www.youtube.com/watch?v=KQzbqYWsKIo>

Das Cottage - Bild oben: links im Vordergrund - liegt etwa 1000 Meter Luftlinie vom "Kleinstflughafen Donegal" entfernt, durch den Bay getrennt. "Außen herum" sind es ca. 6 km...). Der Flughafen (max. 3 Flüge am Tag) ist der Hausflughafen, Carrickfin Beach (die Bilder hier unten) unser Hausstrand:



Wie schön ist es "dort oben im Norden" - in genau dieser Ecke von Irland - wirklich?

[Hier unsere 130 \(einhundertdreißig!!!\) Seiten dazu](#)

Connys Cottage: der **Punkt in rot**.

Die anderen vielen Strände kann man gut sehen.



Allgemein

„Connys Cottage“ ist ein Privathaus, liegt im Herzen der Donegal-Gaeltacht (The Rosses), 15 Kilometer nördlich von Dungloe, 55 km von Letterkenny entfernt und ist damit eine ideale Basis zur Erkundung des Nordwestens. Über die ...Bay hinaus blickt man auf den Atlantik hinaus – und auch auf den kleinen Flughafen von Carrickfinn (mit ca. 3 Flügen am Tag). In unmittelbarer Umgebung befinden sich mindestens 5 oder 10 der schönsten, unterschiedlichsten Sandstrände. Zum Glenveigh National Park ist es eine halbe Stunde mit dem Auto.

Dieses komfortable, ehemals traditionelle, liebevoll und sehr persönlich eingerichtete Cottage aus dem Jahr 1935 (später dann ausgebaut) bietet auf ca. 120 Quadratmetern Wohnfläche Platz für 4 (6/7) Personen, wurde komplett saniert, renoviert, um- und erheblich ausgebaut. Es befindet sich am Ende eines Privatweges mit Blick aufs Meer, am Rande eines klitzekleinen Ortes, ohne Einkaufsmöglichkeiten und ohne Pub! Das alles gibt's erst in einer Entfernung von 2,7 Kilometern in Annagry.

Ausstattung

Erdgeschoss:

Eingangsfur, Abstell-/Vorratsraum, großes Wohnzimmer (ca. 50 qm; Meerblick), separates Esszimmer, gut ausgestattete Küche mit Geschirrspüler (s.u.), Bad mit Dusche und Badewanne, erstes Schlafzimmer mit Doppelbett

Galerie über einem Teil des Wohnzimmers: zweites Doppelbett mit Sitzecke (Meerblick). Direkt daneben: sehr kleines Zimmer (ggfs. als Schlafräum für Kleinkinder nutzbar)

Ausgebautes Dachzimmer über dem Eßzimmer (mit Holzstiege): „Matratzenlager“

Weitere Ausstattung:

- Backofen und Herd, - / Kühl-Gefrierkombination / Geschirrspüler / - Mikrowelle / - Wäschetrockner / - Waschmaschine / - Bügelbrett / - Bettwäsche wie Handtücher / - Strom-Nachtspeicherheizung, zwei offene Kamine, zwei mobile Gasöfen / - (Satelitten-Farbfernseher / - Video - und CD/DVD-Player, Kassettenrekorder / - Kinderbett, Hochstuhl

Freizeitmöglichkeiten

Viel Landschaft, viel Strand, viel Wasser! In allernächster Nähe...
Siehe auch unten: weitere Ziele in der Umgebung.

Bemerkungen:

Nichtraucherhaus; im Haus: sehr schwacher Empfang fürs Handy. Kein Festnetz-Telefon im Haus. **Aber inzwischen sehr schnelles Internet vorhanden!**

Anbieter: Kein Veranstalter. Gaeltacht vermittelt irisches Ferienhaus

H i n k o m m e n ?

From Dublin to Donegal to Dublin

Traumhaft: morgens gegen 10.30 /11h ab Düsseldorf, Frankfurt, München, Berlin, Hamburg losfliegen.



Und um 15,30 könnt Ihr hier schon am „Flughafenstrand“ in Carrickfin schwimmen gehen. Oder ein paar Minuten später Connys Cottage beziehen. Keine 1000 Meter Luftlinie von Strand/Flughafen entfernt:

Nachdem Aer Lingus Regional Anfang des Jahres den Strecken-Zuschlag erhalten hatte, stimmen die Anschlussverbindungen von Dublin nach Donegal mit den Ankünften vom europäischen Kontinent wieder – wenigstens beim Hinflug.

Charmant: wer mit Aer Lingus in Dublin ankommt, muß nicht aus- und wieder neu einchecken; auch das Gepäck wird in einem Rutsch nach Carrickfin befördert. Aer Lingus bleibt also verantwortlich. Ankunft und Weiterflug: Terminal 2:

Der beste Weiterflug – am allen 7 Tagen in der Woche : 13.15-14,20h (EI 3402)
(Oder notfalls auch am Abend: 19,00 – 19,50h – EI 3408)

Die Rückflugzeiten nach Dublin sind leider ziemlich blöd:

Eigentlich muß man allen Tagen schon um 7,55h zurück nach Dublin fliegen (an Dub: 8.45h). Viel Zeit in Dublin – so viel, daß man die nicht am Flughafen verbringen sollte. Gepäck abgeben (oder gar schon einchecken?), und dann nach Dublin rein. Der normale Flughafenbus kostet um die 6.50 E. pro P. und Strecke.

Nur am Sonntag kann länger geschlafen werden: 10,30-11,25h.

Richtig gut paßt die Verbindung nur am Dienstag: 14,30-15,30h. Dann weiter nach Deutschland, meist um ca. 17/17,30h.

Die hier genannten Flugzeiten entstammen dem Flugplan bis 29.10.2016; es dürfte kaum mit Abweichungen für die lange Winterzeit zu rechnen sein. Denn Aer Lingus muß nach Vertragslage zweimal am Tag fliegen – in beide Richtungen.

Mietwagen gibt es in Donegal oft nur von einer Firma – und obwohl wir deren Wagen an/ab vielen anderen Orten in Irland zu deutschen Vorzugspreisen direkt buchen können – Carrickfin/Donegal ist davon ausgenommen. Wahrscheinlich, weil es kaum Geschäft gibt. Kann aber jeder selbst buchen, so wie die Flüge auch: Enterprise Ireland.

Teurer wird's immer, wenn was aus dem Normalfall raus fällt. Übernahme des Enterprise Wagens dort, Rückgabe in Dublin. Möglich, aber eben mit Aufschlag verbunden.

Wer uns kennt, weiß, daß wir sehr Fahrenaffin sind. Das mit dem Flieger hier mag gut passen, vor allem bei nur sieben oder 10 Tagen Urlaub. Wer aber 2 Wochen (und im Idealfall noch länger) Zeit hat, ist klug beraten, über die Mitnahme seines eigenen Wagens wenigstens einmal nachzudenken!

Preis im Sommer, sehr sicher auch in 2017:

PKW mit 2 Personen, über DFDS Kurzstrecken Kanal (Calais oder Dünkirchen nach Dover) und Irische See mit Irish Ferries (z.B. Holyhead-Dublin): 399,- Euro. Hin und zurück. In der Hochsaison! (Nur bei Gaeltacht Irland Reisen...)



T r o t z d e m:

Ein gefilmter Landeanflug, ein Video über die nächste kleine Stadt Annagry - und ein Film von RTE über Ranafast im Nordwesten der Grafschaft Donegal: weiter unten!

Connys Cottage: Die Lage und Umgebung:

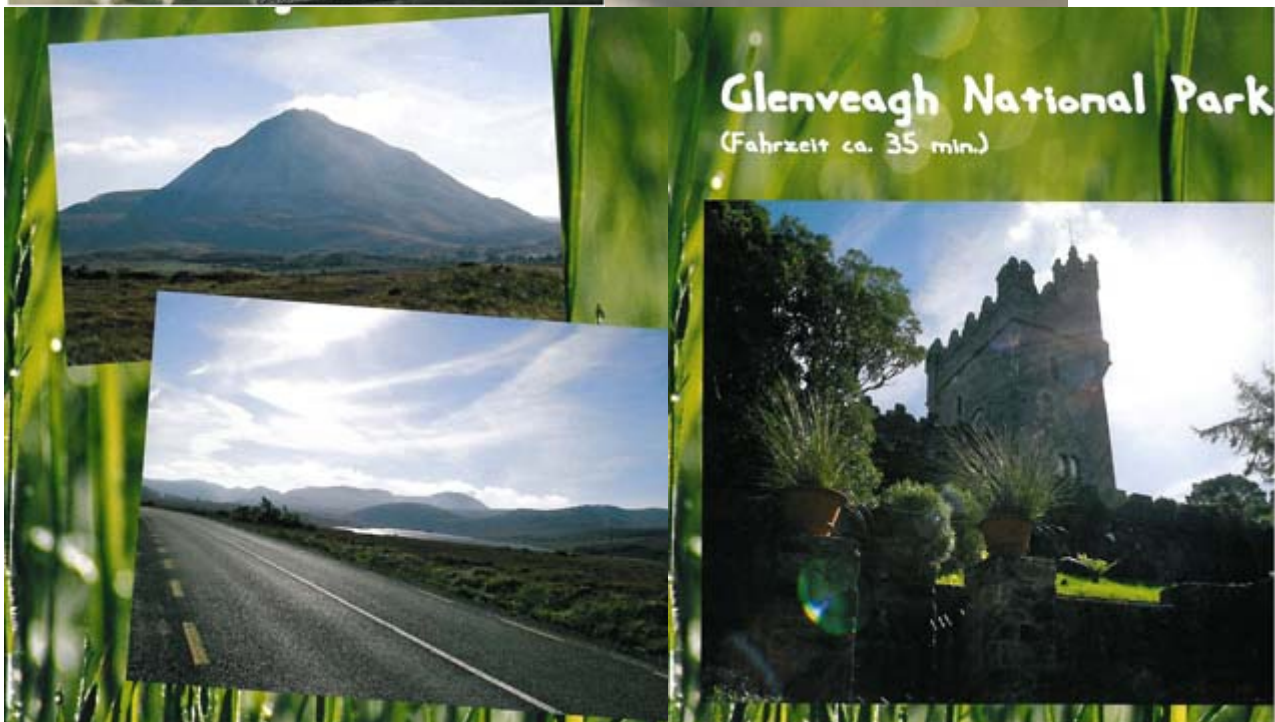
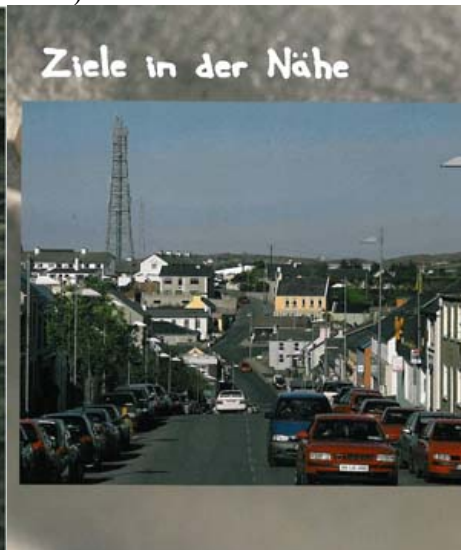
Lage

Nächstes Dorf / Geschäfte / Pub in Annngry: 2,7 km

Nächster größerer Ort (mit Aldi und Lidl) in Dungloe: 15 km

Luftlinie (durch die Bay) ca. 1000m zum Strand, Pkw ca.6 km

Koordinaten Connys Cottage (55.038729,-8.316332)

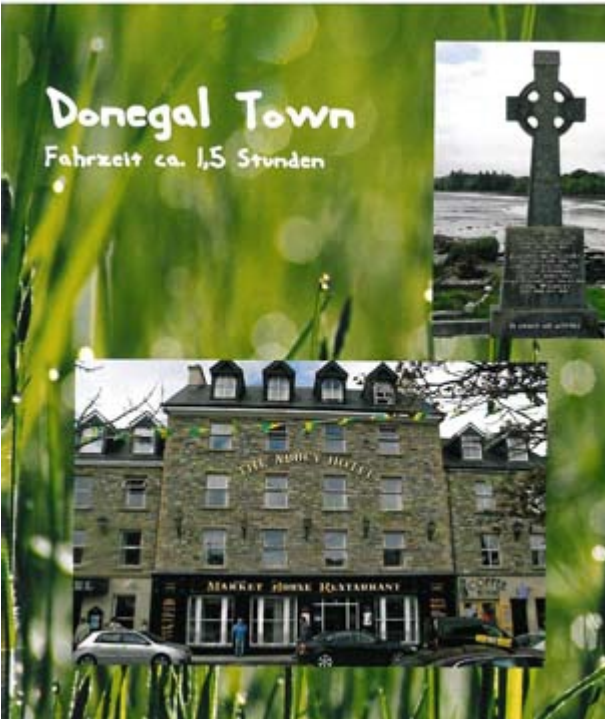
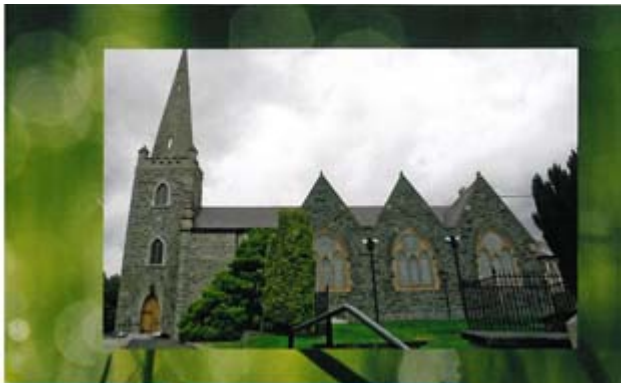
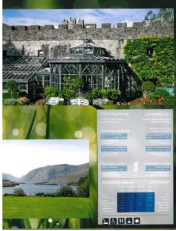




Letterkenny

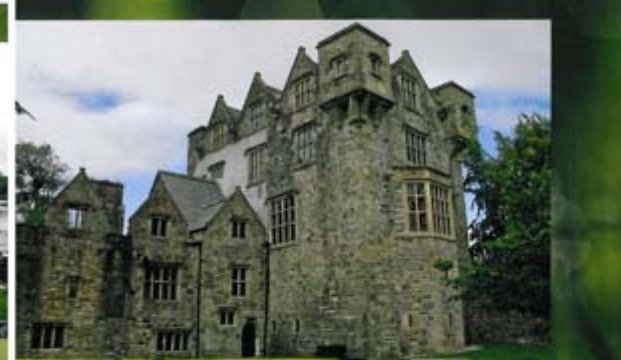
(Fahrzeit ca. 45 min. vom Haus oder gute 10 min vom Glenveagh National Park)

Shops, Einkaufszentrum, Banken, Pubs, WiFi-Café, Kirchen, Kultur, ...

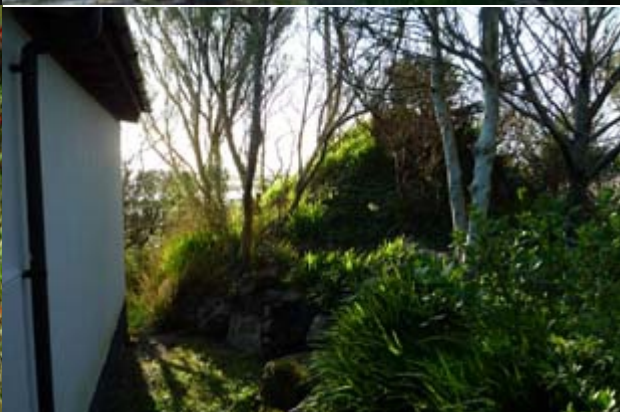


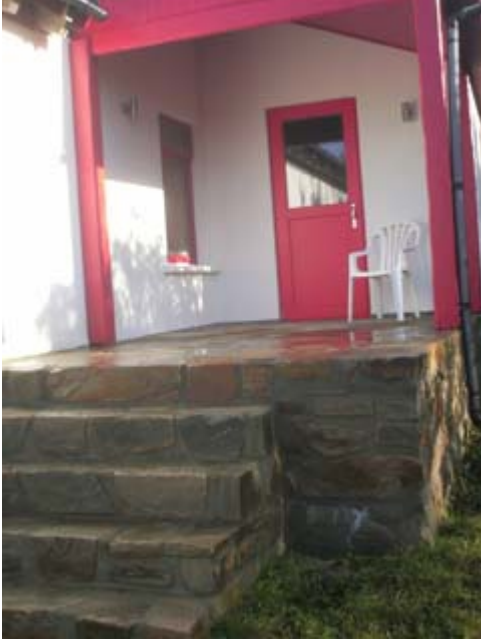
Donegal Town

Fahrzeit ca. 1,5 Stunden



Haus Außen:





Haus Innen

Gesamtanzahl der Betten:

1 Doppelbett (unten: bed 1)

1 Doppelbett (oben) - mit Blick aufs Meer

1 Einzelbett oben (Kammer2) (ohne Abbildung) - Verbindungsstür zum Doppelbett oben

2 Einzel-'Betten' oben (Kammer 1) - per steiler Treppe erreichbar vom Eßzimmer (dining)

Je nach Zusammensetzung der Familie/Gruppe also Platz (Betten) für bis zu 7 Personen





1 Doppelbett oben (über Living/Wohnzimmer) - durch Türe verbunden mit Kammer2 (ohne Abb.)



Dachboden-Kammer: Statt des Matratzenlagers (Bild unten) sind es inzwischen (leider) zwei einfache (Ikea-Betten, je 1 X 2 Meter

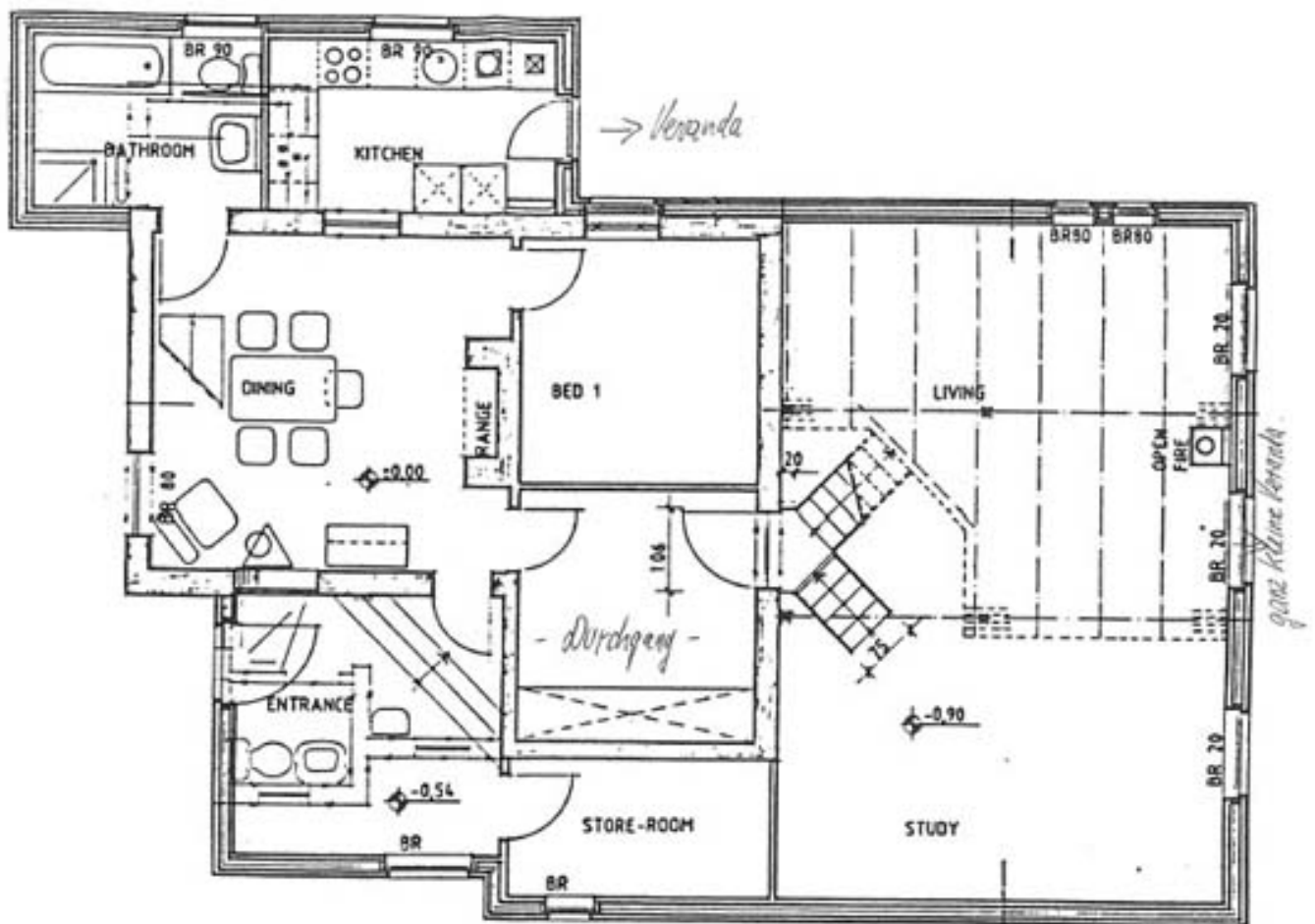
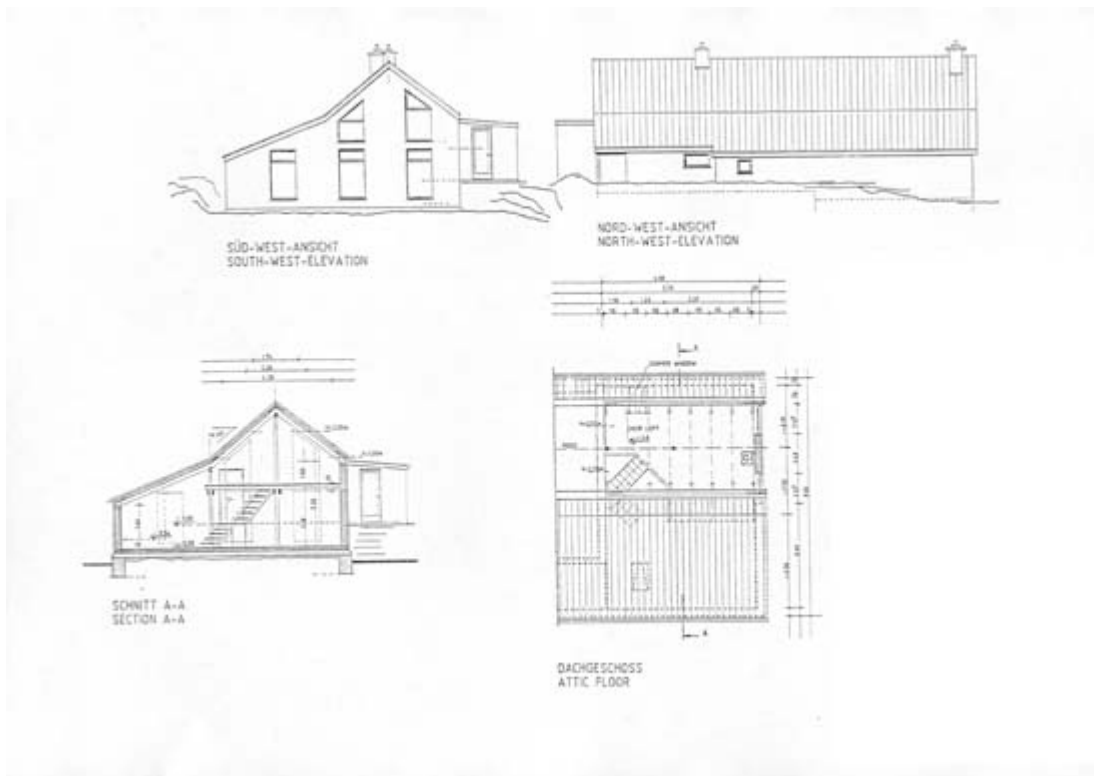
Kammer1 (Über "Dining/Eßzimmer - via steile wie schmale Treppe)



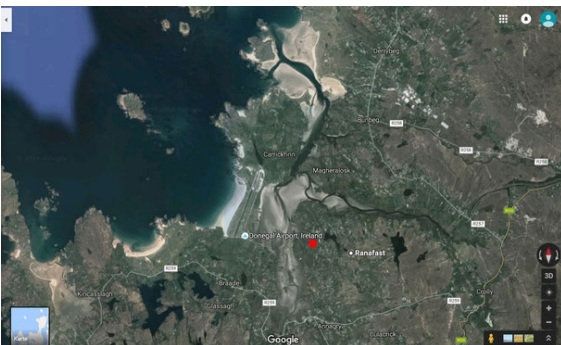
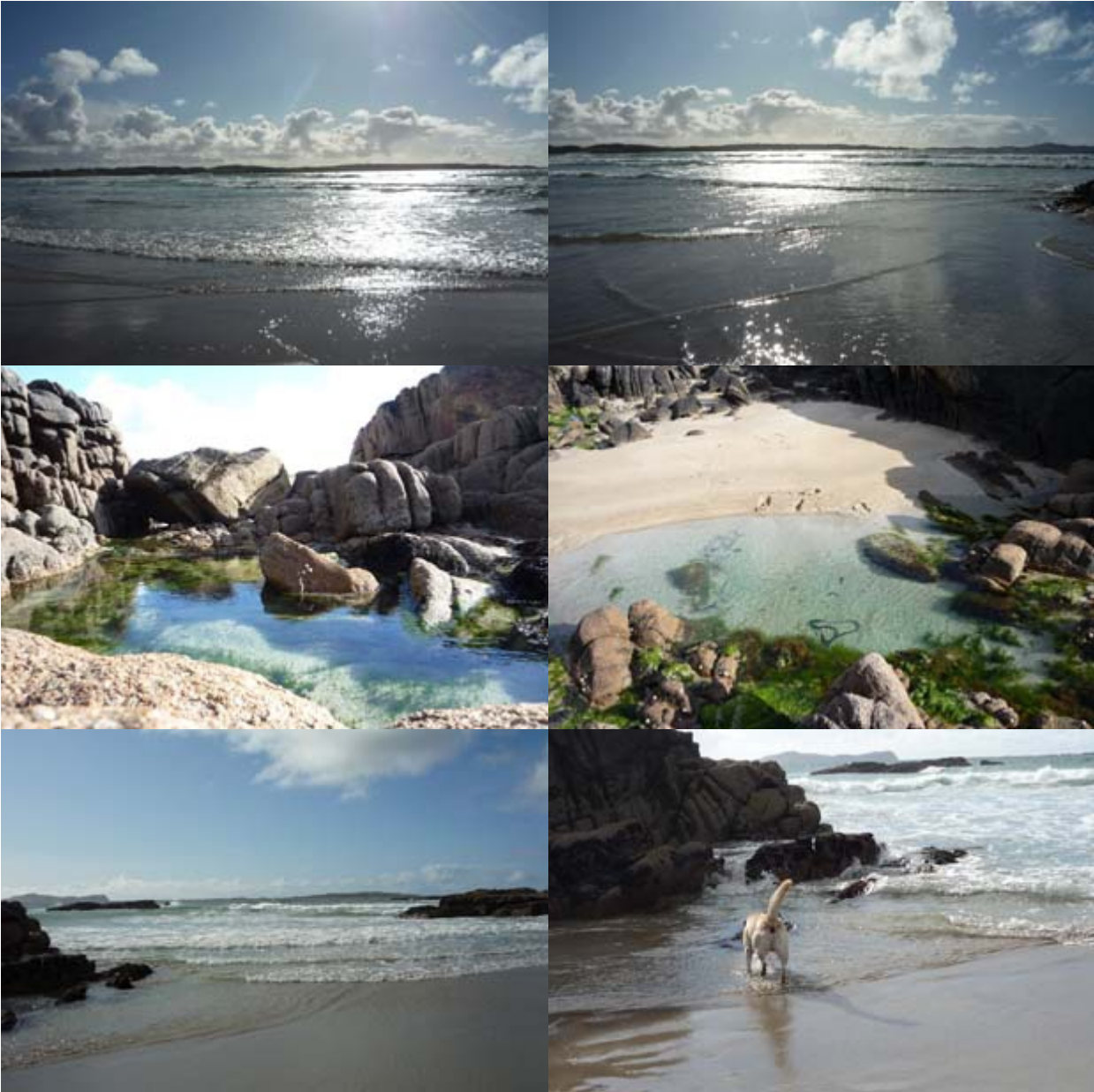
Diese Treppe führt zur Kammer1

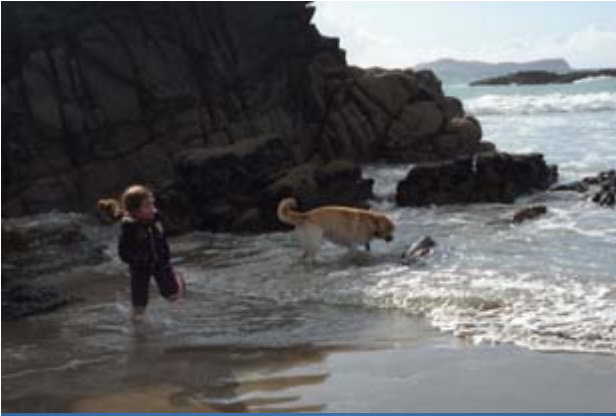


Grundriss >>



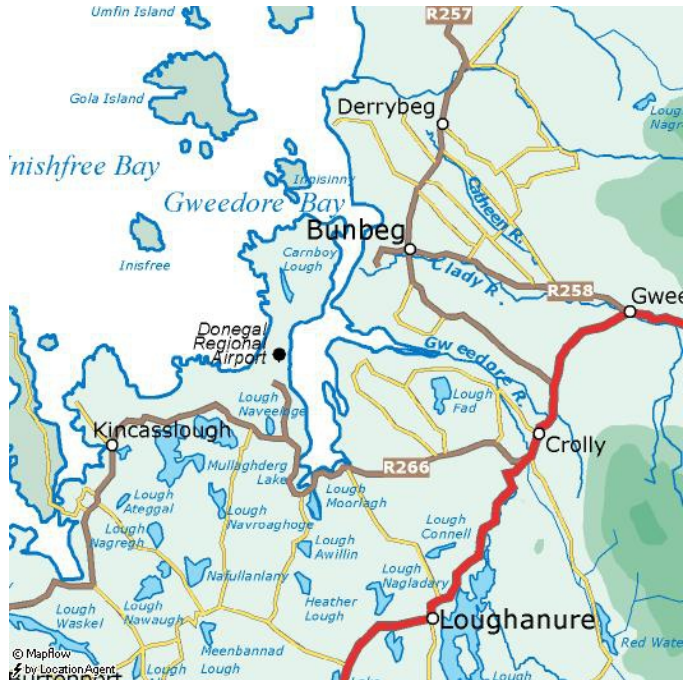
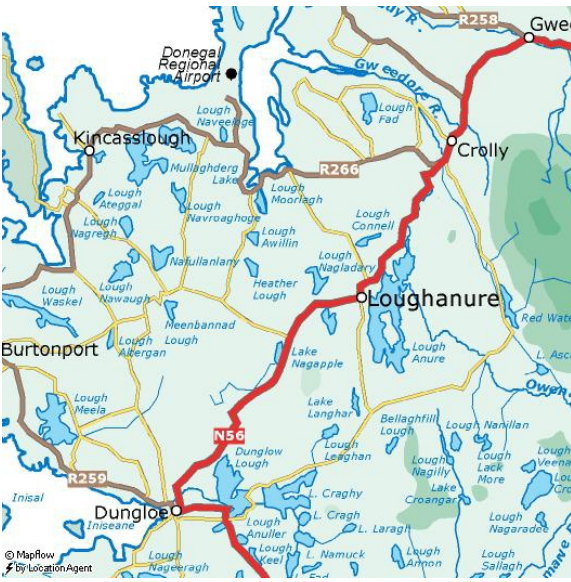
Umgebung Strände - alle in nächster Nähe (der dem Haus – auf der Landzunge Carrickfin – gegenüberliegende hat eine blaue Flagge – bei Ebbe kann man den vorgelagerten Bay durch's „Watt“ rüberlaufen – Luftlinie: ca. 1000 Meter. Dieser Strand hat auch „Landeanschluß“ ...





Lage / Umgebung:





Bewegte Bilder:

1) Landeanflug, ca. 9 Minuten - die Maschine fliegt über die Strand- und Küstenlandschaften dieser Ecke dort oben

<https://www.youtube.com/watch?v=KQzbqYWsKIo>

Veröffentlicht am 29.03.2016 / Landing at Carrickfin Donegal Easter 2016

2) Ein einminütiger Werbefilm über Donegal Airport

<https://www.youtube.com/watch?v=IWIIvXHstVI>

3) Annagry County Donegal

Ein 3,5 Minuten-Video über den Ort, in dem es alles das gibt, was es in Ranafast nicht gibt: Pubs, Restaurants kleine Supermärkte, Drogerie, Post, Friseur usw... . Zu Fuß: 20, mit dem Auto: 5 Minuten. Distanz: 2 Kilometer.

<https://www.youtube.com/watch?v=15SZ5NLtE1M>

Hochgeladen am 22.09.2009.

Annagry is a village in the Gaeltacht area of the Rosses ,Co Donegal, near Gweedore .

The village has an Irish speaking college in the summer months where the Irish language can be learnt by young and old alike. In the first week of June, the Annual Festival takes place, when those who have left often return to spend some time in Sharkeys Bar, and Caisleáin Óir, (formerly Jack's Bar) and Teach Conal (formerly Duffy's).

The nearby Deeragh hill provides panoramic view of the far off Mount Errigal, Donegal's highest peak. Annagry is also the closest village to Donegal Airport, which is located 3 km away in Carrickfinn. Carrickfinn is also the site of a wonderful Blue Flag Beach

Gefunden auf <http://www.donegalcottageholidays.com>

>>>>>

4) Rann na Feirste - Ceantar Gaeltachta - Clár Nationwide (RTÉ) - 8 Minuten

<https://vimeo.com/79607610>

Dieser Film ist stark:

Mit uralten (bewegten) und natürlich auch neuen Bildern, mit Manus Lunny (auch der wohnt dort), Bildern und Kurzgesprächen mit Moya Brennan, Altan, und anderen. Und mit dem neuen Kulturzentrum. Beitrag von RTE, vermutlich aus 2014.

Wann ist Connys Cottage frei ?

Das seht Ihr immer am leichtesten/aktuellestem auf unserer Webseite:

<http://www.irlandlaedtdichein.de/unterkommen/ferienh%C3%A4user/conny-s-cottage/>

Die Preise dort beinhalten Endreinigung, **aber keine Energiekosten** (werden nach Verbrauch abgerechnet). Wir empfehlen dringend, das Cottage eher für 2 (oder gar 3?) Wochen zu buchen - und nicht nur für eine! Noch alle haben diesen Fehler schnell bereut...

(Option bedeutet: möglich/vielleicht... aber noch keine verbindliche Buchung. Anfrage kann man also trotzdem stellen...)



Gaeltacht Irland Reisen

Schwarzer Weg 25
47447 Moers

kontakt@gaeltacht.de

Tel.: 02841 930 111

[Impressum](#) | [Datenschutz](#) | [Sitemap](#)
[Abmelden](#) | [Bearbeiten](#)